



Mini arcos en C

Desarrollados para el diagnóstico
por imagen de extremidades

Tamaño de imagen en directo

Obtenga imágenes de diagnóstico excepcionales con una imagen en directo de 36,8 cm x 36,8 cm para ver todos los detalles de la anatomía con gran claridad.



Ayuda en pantalla

Descripción de funciones comunes del sistema disponibles directamente en pantalla

Monitor de 32"

Con la pantalla más grande en un mini arco en C, experimente una comodidad ocular óptima en un monitor de alto brillo y resolución de 3840 px x 2160 px.

Teclado

Versátil y desmontable, se utiliza para introducir los datos del paciente y controlar las funciones esenciales del sistema.

Soluciones innovadoras de adquisición de imágenes para cirujanos ortopédicos. Orthoscan ha sido líder del mercado de mini arcos en C desde 2002, con una base instalada alrededor de todo el mundo, demostrando su compromiso con el desarrollo de soluciones innovadoras de imagen digital para cirujanos ortopédicos en consultas y entornos clínicos. Los mini arcos en C son la solución ideal para la fluoroscopia en extremidades con mínimos niveles de dosis sin sacrificar la calidad de imagen. Los mini arcos en C de la familia TAU de Orthoscan son los primeros diseñados y aprobados para su uso con pacientes pediátricos.



TAU 20|20



TAU 15|15

	La mejor opción en adquisición de imágenes	Aumente sus expectativas
Tecnología de adquisición	Panel plano de última generación de 20 cm x 20 cm	Panel plano de última generación de 15 cm x 15 cm
Resolución de imagen	2.000 x 2.000	1.500 x 1.500
Distancia entre píxeles	100 micras	100 micras
Fluoroscopia pulsada	■	■
Monitor LCD de alto brillo	32", opción de 27"	27", opción de 32"
Pantalla táctil	■	■
Controles de campo estériles bilaterales	■	■
Colimador progresivo	■	—
Filtro optimizado de dosis	■	■
Modo pediátrico	■	■
Movimiento orbital de 160°	■	■
Peso	215,5 kg	215,5 kg



TAU 15|12



MOBILE DI

Las imágenes excepcionales empiezan aquí	Diagnóstico móvil por imagen
Panel plano de última generación de 15 cm x 12 cm	Panel plano de última generación de 15 cm x 12 cm
1.500 x 1.200	1.900 x 1.500
100 micras	75 micras
—	—
24", opción de 27"	24"
■	■
■	—
—	—
■	—
■	—
■	—
215,5 kg	15,9 kg

disponible ■ | no disponible —

TAU



Indicación pediátrica
Diseñado para su uso en pacientes pediátricos



Tamaño reducido
Diseño ligero y compacto que simplifica el transporte y el almacenamiento



Conectividad
Fácil acceso al botón de encendido y a los puertos de E/S directamente en la parte superior de la estructura



Controles en ambos lados
Funcionalidad mejorada para el medio estéril con controles retroiluminados



Luces LED quirúrgicas
Proporcionan iluminación adicional sobre la anatomía



Flexibilidad
Con una mayor rotación orbital de 160°, una mayor profundidad de arco de 50,8 cm y un cable umbilical mejorado

01 / La mejor opción en adquisición de imágenes. Orthoscan TAU 2020

→ Detector más grande. Mayores posibilidades.

Con más del doble del tamaño que los detectores que se encuentran en los mini arcos en C convencionales¹, Orthoscan TAU 2020 borra la línea que separa a un Mini arco en C de un Arco quirúrgico convencional. Permite definir los espacios articulares con precisión, ver las fracturas en toda su extensión y reducir la dosis para poder trabajar de forma más eficiente. En combinación con su indicación en pediatría, TAU 2020, posibilita obtener imágenes de la anatomía de formas nunca antes vistas para un mini arco en C.

→ Colimación precisa para una adquisición perfecta

Presentamos el primer colimador motorizado de rango continuo para un mini arco en C en el mercado. Con tan solo un dedo, los usuarios pueden realizar ajustes infinitos a través de la interfaz de la pantalla táctil para minimizar la exposición a la radiación y reducir la dosis al paciente, limitando al mismo tiempo el área de interés. El contraste mejorado y las imágenes detalladas proporcionan a los usuarios una imagen clara para un diagnóstico más preciso.

→ Reducción inteligente de dosis

En Orthoscan, comprendemos su preocupación por la exposición a la radiación y la demanda de imágenes de alta calidad. Por este motivo, la familia TAU incluye la vanguardista tecnología de Reducción Inteligente de Dosis^{2,4} que proporciona la mejor calidad en el diagnóstico por imagen al tiempo que reduce la exposición del profesional sanitario y de los pacientes.



HASTA UN
86%
DE REDUCCIÓN DE
DOSIS ACUMULADA²



FLUOROSCOPIA PULSADA

- La fluoroscopia pulsada a 30pps reduce considerablemente la tasa de dosis en comparación con la fluoroscopia continua convencional, sin pérdida de calidad ni detalle de la imagen
- Aún mayor reducción de dosis con 15 o 7,5pps



FILTRO OPTIMIZADO DE DOSIS

- Único mini arco en C con indicación pediátrica
- Dosis reducida manteniendo la calidad de imagen
- Reducción de la exposición para cirujanos y pacientes



DETECTOR DE PANEL PLANO DE ÚLTIMA GENERACIÓN

- Mayor flujo de trabajo y eficiencia
- Brillo y calidad de imagen mejorados
- Reducción de la dosis y disminución del tiempo de estabilización



Adquisición en mano



Adquisición en pie



Adquisición en codo

02/Aumente sus expectativas. Orthoscan TAU 1515

→ Capture más anatomía en una sola adquisición

Con un detector de 15 cm x 15 cm, Orthoscan TAU 1515 ofrece una superficie entre un 25 % y un 33 % mayor en comparación con los mini arcos en C convencionales³. Concentre su atención en el paciente y no en el equipo, gracias a la obtención de vistas preferentes necesitando un menor número de adquisiciones. Esto va a permitir que mejore su flujo de trabajo, reduciendo la exposición del profesional sanitario y de los pacientes.

→ Un mini arco en C que le ayuda y no entorpece su trabajo

Con una mayor rotación orbital de 160°, una mayor profundidad de arco de 50,8 cm y un cable umbilical integrado, Orthoscan TAU 1515 combina su gran versatilidad con una mayor articulación. Mejore su flujo de trabajo y eficiencia con unos ajustes mínimos, permitiéndole maniobrar sin esfuerzos en el campo quirúrgico con movimientos sutiles.

→ Reducción inteligente de dosis

En Orthoscan, comprendemos su preocupación por la exposición a la radiación y la demanda de imágenes de alta calidad. Por este motivo, la familia TAU incluye la vanguardista tecnología de Reducción Inteligente de Dosis^{2,4} que proporciona la mejor calidad en el diagnóstico por imagen al tiempo que reduce la exposición del profesional sanitario y de los pacientes.



FLUOROSCOPIA PULSADA

- La fluoroscopia pulsada a 30 pps reduce considerablemente la tasa de dosis en comparación con la fluoroscopia continua convencional, sin pérdida de calidad ni detalle de la imagen
- Aún mayor reducción de dosis con 15 o 7,5 pps



Adquisición en mano



FILTRO OPTIMIZADO DE DOSIS

- Único mini arco en C con indicación pediátrica
- Dosis reducida manteniendo la calidad de imagen
- Reducción de la exposición para cirujanos y pacientes

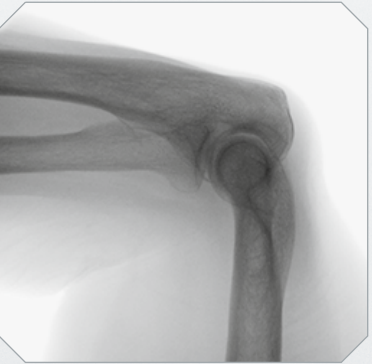


Adquisición en pie



DETECTOR DE PANEL PLANO DE ÚLTIMA GENERACIÓN

- Mayor flujo de trabajo y eficiencia
- Brillo y calidad de imagen mejorados
- Reducción de la dosis y disminución del tiempo de estabilización



Adquisición en codo

03/Las imágenes excepcionales empiezan aquí. Orthoscan TAU 1512

→ Un mini arco en C que le ayuda y no entorpece su trabajo

Una rotación orbital ampliada de 160° permite obtener vistas preferentes de la anatomía sin causar molestias al paciente. Tanto si se trata de obtener imágenes de niños como de adultos, una profundidad de arco de 50,8cm proporciona el espacio necesario para colocar a pacientes de todos los tamaños. Se puede obtener toda la flexibilidad que se necesite gracias a su mejorado cable umbilical que permite manejar fácilmente el mini arco en C en el quirófano. La combinación de estas funciones, simplifican y mejoran los flujos de trabajo.

→ Altas capacidades, pequeño tamaño

Más ligero y pequeño que los equipos de la competencia, la familia TAU de Orthoscan consigue que el mini arco en C sea realmente mini. En modo compacto, el almacenamiento y las maniobras en espacios reducidos se realizan sin esfuerzo y su sistema triple de frenado, proporciona movilidad y estabilidad durante el posicionamiento.

→ Reducción inteligente de dosis

En Orthoscan, comprendemos su preocupación por la exposición a la radiación y la demanda de imágenes de alta calidad. Por este motivo, la familia TAU incluye la vanguardista tecnología de Reducción Inteligente de Dosis^{2,4} que proporciona la mejor calidad en el diagnóstico por imagen al tiempo que reduce la exposición del profesional sanitario y de los pacientes.



HASTA UN
66%
DE REDUCCIÓN DE
DOSIS ACUMULADA⁴



FILTRO OPTIMIZADO DE DOSIS

- Único mini arco en C con indicación pediátrica
- Dosis reducida manteniendo la calidad de imagen
- Reducción de la exposición para cirujanos y pacientes



DETECTOR DE PANEL PLANO DE ÚLTIMA GENERACIÓN

- Mayor flujo de trabajo y eficiencia
- Brillo y calidad de imagen mejorados
- Reducción de la dosis y disminución del tiempo de estabilización
- El modo Mag mantiene la calidad de la imagen sin aumentar la dosis



Adquisición en mano



Adquisición en pie



Adquisición en codo

04/Imagen digital portátil. Orthoscan Mobile DI

→ Diagnóstico por imagen de extremidades

Diseñado para consultas y entornos clínicos, el Mobile DI es un mini arco en C portátil y autónomo de 15,9 kg de peso que permite la adquisición digital de imágenes instantáneas y la fluoroscopia. Mobile DI ocupa muy poco espacio y ofrece funciones mejoradas para usuarios y pacientes, permite visualizar las imágenes clínicas en tiempo real.

→ Carro móvil de accesorios

Transporte el Mobile DI entre las distintas salas de examen con el carro de accesorios opcional. Tanto si trabaja de pie como sentado, este accesorio imprescindible le permite reposicionar el detector y el monitor con facilidad. Gracias a la articulación mejorada del brazo del monitor, pueden verse los resultados en tiempo real junto a los pacientes en una pantalla de alta calidad de detalles sin necesidad de realizar ajustes.

→ Interfaz de pantalla táctil avanzada

La avanzada interfaz de usuario Orthotouch permite un uso impecable de los sistemas de control, además de mantener las funciones habituales del teclado. Orthotouch ofrece una experiencia familiar, la sensación es similar a la de un smartphone o una tablet, permitiéndole mejorar la interacción a la vez que mantiene una visualización pormenorizada de la anatomía.



Configuración de escritorio del Mobile DI



Mobile DI en el carro de accesorios

IMÁGENES DE EXTREMIDADES PARA ENTORNOS CLÍNICOS O EXTERNOS

- Vistas dinámicas
- Inyecciones guiadas por fluoroscopia
- Exámenes radiológicos
- Vistas de estrés
- Extracciones de pasadores

- Reducciones cerradas
- Estudios en movimiento
- Pruebas de estabilidad articular
- Artrografía

MANTENGA LA EXCELENCIA CLÍNICA CON ESTOS ACCESORIOS OPCIONALES

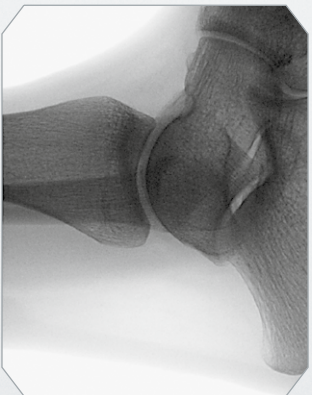
- Reposapiés de alta resistencia
- Tapas y cortinas personalizadas
- Caja de transporte con ruedas



Adquisición en mano



Adquisición en pie



Adquisición en tobillo

Haga más. Con menos dosis.

Nos tomamos muy en serio las preocupaciones y los comentarios de nuestros clientes, lo que nos impulsa a lograr avances dirigidos a reducir las dosis, mejorar el diseño mecánico y aumentar la calidad de las imágenes, al tiempo que proporcionamos productos de alta calidad a la comunidad sanitaria mundial.

Nuestra pasión por desarrollar productos perfectos y por brindar un rendimiento excepcional explica por qué Orthoscan es el líder mundial en imágenes con mini arcos en C.



Imágenes de diagnóstico excepcionales con el avanzado mini arco en C de TAU 2020.



Orthoscan EMEA Centro de Servicios

Ziehm Imaging posee desde 2017 todos los derechos de distribución de los mini arcos en C, y es el representante oficial de venta y servicio de estos productos en Europa, Oriente Medio y África.

Confíe en Ziehm Imaging para obtener un servicio rápido y flexible, y disfrutar de la tecnología más avanzada. Tiene a su disposición paquetes de servicio adaptados e itinerarios de actualización individuales para mantener la competitividad en su rutina hospitalaria diaria.

Oficinas

1. **Núremberg (Alemania)**
2. Massy (Francia)
3. Valencia (España)
4. Reggio Emilia (Italia)
5. Tulln an der Donau (Austria)
6. Kerava (Finlandia)
7. Dubái (EAU)
8. Sandton (Sudáfrica)



Orthoscan y Orthotouch son marcas registradas de Ziehm-Orthoscan, Inc.

¹ En comparación con detectores de 12 cm x 15 cm.

² Utilizando la Reducción Inteligente de Dosis (con Filtro de Dosis Optimizado) en comparación con Orthoscan 1000-0004-FD. En la práctica clínica, el uso de IDR puede reducir la dosis del paciente en función de la tarea clínica, el tamaño del paciente, la localización anatómica y la práctica clínica. Debe realizarse una consulta con un radiólogo y un físico para determinar la dosis adecuada para obtener una calidad de imagen diagnóstica para la tarea clínica concreta.

³ En comparación con detectores de 12 cm x 15 cm y de 13 cm x 13 cm.

⁴ Utilizando la Reducción Inteligente de Dosis (con Filtro de Dosis Optimizado) en comparación con Orthoscan 1000-0004. En modo continuo, los usuarios no alcanzarán los niveles declarados de reducción de dosis acumulada posibles con la que ofrece la fluoroscopia pulsada. En la práctica clínica, el uso de IDR puede reducir la dosis del paciente en función de la tarea clínica, el tamaño del paciente, la localización anatómica y la práctica clínica. Debe realizarse una consulta con un radiólogo y un físico para determinar la dosis adecuada para obtener una calidad de imagen diagnóstica para la tarea clínica concreta.

SEDE

Alemania

Ziehm Imaging GmbH
Lina-Ammon-Strasse 10
90471 Nürnberg, Alemania
Teléfono +49 911 660 67 0
Fax +49 911 660 67 390
info@ziehm.com

Austria

Ziehm Imaging Austria GmbH
Ziegelfeldstrasse 10
3430 Tulln an der Donau
Austria
Teléfono +43 2272 66441
austria@ziehm.com

Italia

Ziehm Imaging Srl
Via Paolo Borsellino, 22/24
42124 Reggio Emilia, Italia
Teléfono +39 05 22 61 08 94
Fax +39 05 22 61 24 77
italy@ziehm.com

Sudáfrica

Ziehm Imaging SA (Pty) Ltd
Cnr Carey & 5th Streets
2090 Wynberg
Sandton, Sudáfrica
craig.loser@ziehm-sa.co.za
Teléfono +27 113 14 31 08
Fax +27 113 14 33 54

España

Ziehm Imaging Spain SLU
Calle Oller 13, locales 15 y 16
Parque Empresarial Táctica
46980 Paterna (Valencia), España
Teléfono +34 960 911 152
spain@ziehm.com

Francia

Ziehm Imaging S.A.R.L.
2, rue du chemin des Femmes
91300 Massy, Francia
Teléfono +33 1 69 07 16 65
Fax +33 1 69 07 16 96
france@ziehm.com

Finlandia

Ziehm Imaging Oy
Kumitehtaankatu 5
04260 Kerava, Finlandia
Teléfono +358 4 49 75 75 37
finland@ziehm.com

Dubái

Ziehm Imaging
Middle East Trading L.L.C
The Regal Tower, Unit 3202
Al Mustaqbal St. Business Bay
P.O. Box 94706, Dubái
Emiratos Árabes Unidos
Teléfono +971 55 79 98 370
Teléfono +971 58 27 55 811
info@ziehm.com