



Mini arceaux

Conçus pour l'imagerie
des extrémités

Taille de l'image en direct

Attendez-vous à une imagerie diagnostique exceptionnelle avec une image en direct de 36,8 cm x 36,8 cm pour visualiser les plus petits détails de l'anatomie avec une grande clarté.



Aide à l'écran

Description des fonctions courantes du système disponible directement à l'écran.

Écran 32"

Le plus grand écran sur un mini arceau vous offre un confort oculaire optimal grâce à un moniteur à haute luminosité et une résolution de 3.840 px x 2.160 px.

Clavier

Polyvalent et détachable, le clavier est utilisé pour saisir les données du patient et contrôler les fonctions essentielles du système.

Solutions d'imagerie innovantes pour les chirurgiens orthopédiques. Orthoscan est le leader sur le marché des mini arceaux chirurgicaux depuis 2002. Avec son parc déployé dans le monde entier, l'entreprise se consacre au développement de solutions d'imagerie numérique innovantes pour les chirurgiens orthopédiques dans les cabinets médicaux et en milieu hospitalier. Les mini arceaux sont la solution idéale pour la fluoroscopie des extrémités avec un niveau de rayonnement minimal sans pour autant perdre en qualité d'imagerie. Les mini arceaux chirurgicaux Orthoscan de la gamme TAU sont les premiers conçus et approuvés pour une utilisation en pédiatrie.



TAU 20|20



TAU 15|15

	Le meilleur choix pour vos besoins d'imagerie	Pour un résultat au-delà de vos attentes
Technologie d'imagerie	Capteur plan nouvelle génération, 20 cm x 20 cm	Capteur plan nouvelle génération, 15 cm x 15 cm
Résolution d'image	2.000 x 2.000	1.500 x 1.500
Espacement des pixels	100 micromètres	100 micromètres
Fluoroscopie pulsée	■	■
Écran LCD haute luminosité	32", en option 27"	27", en option 32"
Écran tactile	■	■
Commandes bilatérales du champ stérile	■	■
Collimateur automatique	■	–
Filtre des doses optimisé	■	■
Mode pédiatrique	■	■
Mouvement orbital à 160°	■	■
Poids	215,5 kg	215,5 kg



TAU 15|12



MOBILE DI

Profitez d'une qualité d'imagerie exceptionnelle	Imagerie diagnostique mobile
Capteur plan nouvelle génération, 15 cm x 12 cm	Capteur plan nouvelle génération, 15 cm x 12 cm
1.500 x 1.200	1.900 x 1.500
100 micromètres	75 micromètres
–	–
24", en option 27"	24"
■	■
■	–
–	–
■	–
■	–
■	–
215,5 kg	15,9 kg

disponible ■ | non disponible –

TAU



Utilisation en pédiatrie
Adapté pour la prise en charge d'enfants



Format mini
La conception légère et compacte simplifie le transport et le stockage



Connectivité
Accès facile au bouton Marche/Arrêt et aux ports E/S situés directement sur le châssis



Commandes bilatérales
Améliorations des fonctionnalités pour le champ opératoire grâce à des boutons de commande rétro-éclairés



Éclairage LED pour salles d'opération
Pour un éclairage supplémentaire de l'anatomie



Flexibilité
Augmentation de la rotation orbitale à 160°, profondeur d'arc plus importante de 50,8 cm et câble ombilical amélioré

01 /Le meilleur choix pour vos besoins d'imagerie.

Orthoscan TAU 2020

→ Un plus grand détecteur pour élargir le champ des possibilités

Plus de deux fois plus grand que les détecteurs des mini arceaux classiques¹, Orthoscan TAU 2020 joue avec les codes des formats mini et conventionnels. Confirmez l'interligne articulaire avec précision, bénéficiez d'une vue complète des fractures et réduisez l'exposition aux radiations en minimisant le nombre de prises de vue pour gagner en efficacité. Agréé pour une utilisation en pédiatrie, il permet d'obtenir des images d'une qualité jusque là impossible à atteindre avec un mini arceau.

→ Mécanisme de collimation précis pour une image ciblée

Découvrez le premier collimateur automatique motorisé intégré à un mini arceau. Grâce à l'écran tactile, les utilisateurs peuvent effectuer des réglages à l'infini d'une simple pression pour minimiser l'exposition aux radiations et réduire la dose délivrée en ne ciblant que la zone concernée. Grâce à un contraste et à une netteté des détails plus élevés, les utilisateurs bénéficient d'une image parfaite pour un diagnostic précis.

→ Réduction intelligente des doses

Chez Orthoscan, nous comprenons vos préoccupations concernant l'exposition aux radiations et vos exigences en matière de qualité d'image. C'est pourquoi les modèles de la gamme TAU bénéficient de la technologie de pointe de réduction intelligente des doses^{2,4} offrant la meilleure qualité d'imagerie diagnostique possible tout en réduisant la dose d'exposition tant pour les patients que pour le personnel soignant.



POSSIBILITÉ DE RÉDUIRE LA DOSE CUMULÉE JUSQU'À²

86%



FLUOROSCOPIE PULSÉE

- La fluoroscopie pulsée à 30pps réduit considérablement la dose par rapport à la fluoroscopie continue conventionnelle
 - sans perte de qualité ou de détail de l'image
- Réduction de la dose plus importante avec 15 ou 7,5pps



FILTRE DES DOSES OPTIMISÉ

- Seul mini arceau chirurgical avec utilisation en pédiatrie
- Réduction de la dose tout en maintenant la qualité d'image
- Réduction de l'exposition des chirurgiens et des patients



DÉTECTEUR À CAPTEUR PLAN DE NOUVELLE GÉNÉRATION

- Amélioration des processus et de l'efficacité
- Amélioration de la luminosité et de la qualité d'image
- Réduction de la dose et diminution de la durée de rampe



Imagerie de la main



Imagerie du pied



Imagerie du coude

02/Pour un résultat au-delà de vos attentes. Orthoscan TAU 1515

→ Capturez des régions anatomiques plus étendues en une seule prise de vue

Avec son détecteur de 15 cm x 15 cm, Orthoscan TAU 1515 offre une surface de 25 à 33 % supérieure à celle des mini arceaux conventionnels³. Concentrez-vous sur le patient et non sur l'équipement en obtenant des images ciblées plus rapidement qui améliorent votre flux de travail tout en réduisant l'exposition au rayonnement du personnel soignant et des patients.

→ Un mini arceau pour simplifier votre quotidien

Avec une rotation orbitale accrue de 160°, une profondeur d'arceau plus importante de 50,8 cm et un câble ombilical intégré, Orthoscan TAU 1515 associe polyvalence et flexibilité de mouvement. Il vous permet d'améliorer votre flux de travail et de gagner en efficacité sans ajustements majeurs pour manœuvrer facilement dans le champ opératoire.

→ Réduction intelligente des doses

Chez Orthoscan, nous comprenons vos préoccupations concernant l'exposition aux radiations et vos exigences en matière de qualité d'image. C'est pourquoi les modèles de la gamme TAU bénéficient de la technologie de pointe de réduction intelligente des doses^{2, 4} offrant la meilleure qualité d'imagerie diagnostique possible tout en réduisant la dose d'exposition tant pour les patients que pour le personnel soignant.



POSSIBILITÉ DE
RÉDUIRE LA DOSE
CUMULÉE JUSQU'À²
79%



FLUOROSCOPIE PULSÉE

- La fluoroscopie pulsée à 30pps réduit considérablement la dose par rapport à la fluoroscopie continue conventionnelle
 - sans perte de qualité ou de détail de l'image
- Réduction de la dose plus importante avec 15 ou 7,5pps



FILTRE DES DOSES OPTIMISÉ

- Seul mini arceau chirurgical avec utilisation en pédiatrie
- Réduction de la dose tout en maintenant la qualité d'image
- Réduction de l'exposition des chirurgiens et des patients



DÉTECTEUR À CAPTEUR PLAN DE NOUVELLE GÉNÉRATION

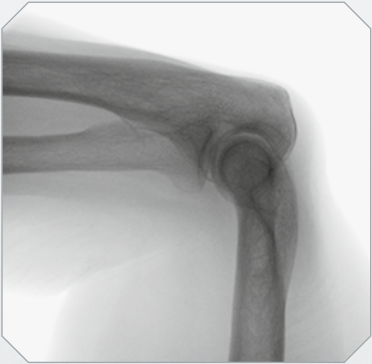
- Amélioration des processus et de l'efficacité
- Amélioration de la luminosité et de la qualité d'image
- Réduction de la dose et diminution de la durée de rampe



Imagerie de la main



Imagerie du pied



Imagerie du coude

03/Profitez d’une qualité d’imagerie exceptionnelle. Orthoscan TAU 1512

→ Un mini arceau pour simplifier votre quotidien

Une plus grande rotation orbitale de 160° permet d’obtenir des prises de vue plus ciblées sans pour autant gêner le patient. La profondeur d’arceau de 50,8cm offre l’espace suffisant pour prendre en charge tous les patients, enfants comme adultes, quelle que soit leur taille. Le câble ombilical amélioré vous assure une flexibilité incomparable et vous permet de manœuvrer le mini arceau aisément dans le champ opératoire. Combinées, ces fonctionnalités permettent de simplifier et de booster votre flux de travail.

→ Un large éventail de fonctionnalités dans un format compact

Plus légers et plus petits que les équipements concurrents, les modèles de la gamme TAU d’Orthoscan misent sur un format compact. Une fois replié, vous pouvez aisément manœuvrer le mini arceau dans des espaces restreints et le stocker. Par ailleurs, son système de freinage 3 points assure une mobilité et une stabilité optimales lors du positionnement.

→ Réduction intelligente des doses

Chez Orthoscan, nous comprenons vos préoccupations concernant l’exposition aux radiations et vos exigences en matière de qualité d’image. C’est pourquoi les modèles de la gamme TAU bénéficient de la technologie de pointe de réduction intelligente des doses^{2,4} offrant la meilleure qualité d’imagerie diagnostique possible tout en réduisant la dose d’exposition tant pour les patients que pour le personnel soignant.



POSSIBILITÉ DE RÉDUIRE LA DOSE CUMULÉE JUSQU’À⁴
66%



FILTRE DES DOSES OPTIMISÉ

- Seul mini arceau chirurgical avec utilisation en pédiatrie
- Réduction de la dose tout en maintenant la qualité d’image
- Réduction de l’exposition des chirurgiens et des patients



DÉTECTEUR À CAPTEUR PLAN DE NOUVELLE GÉNÉRATION

- Amélioration des processus et de l’efficacité
- Amélioration de la luminosité et de la qualité d’image
- Réduction de la dose et diminution de la durée de rampe
- Mode Mag pour maintenir la qualité d’image sans augmentation de la dose



Imagerie de la main



Imagerie du pied



Imagerie du coude

04/Imagerie numérique portable.
Orthoscan Mobile DI

→ Solution mobile pour l'imagerie des extrémités

Conçu pour les cabinets médicaux et le milieu hospitalier, l'Orthoscan Mobile DI est un mini arceau mobile autonome de 15,9 kg destiné à l'imagerie numérique et à la fluoroscopie. Le Mobile DI est très peu encombrant et offre des fonctions améliorées permettant aux utilisateurs et aux patients de visualiser l'imagerie médicale en temps réel.

→ Chariot de transport disponible en option

Transportez votre Mobile DI entre les salles d'examen avec le chariot de transport Mobile DI disponible en option. Que vous soyez en position debout ou assise, cet accessoire vous permet de repositionner facilement le détecteur et le moniteur. Grâce à l'articulation améliorée du bras du moniteur, vous pouvez visualiser les résultats de manière très nette et en temps réel avec vos patients sur l'écran sans avoir à l'ajuster.

→ Interface avancée avec écran tactile

Outre ses fonctions clavier, l'interface utilisateur optimisée Orthotouch permet également d'actionner les commandes de manière pratique. En effet, l'Orthotouch offre la convivialité d'un smartphone ou d'une tablette, renforce l'interaction avec le patient tout en offrant une visualisation de la zone anatomique concernée.



Configuration bureautique de Mobile DI



Mobile DI sur le chariot de transport

IMAGERIE DES EXTRÉMITÉS EN MILEU HOSPITALIER ET EXTRA HOSPITALIER

- Prises de vue dynamiques
- Injections guidées par fluoroscopie
- Examens radiologiques
- Prises de vue pendant une épreuve de stress
- Ablation de broches
- Réductions fermées
- Études de mouvement
- Tests de stabilité articulaire
- Arthrographie

ASSURER L'EXCELLENCE DES SOINS GRÂCE À CES ACCESSOIRES

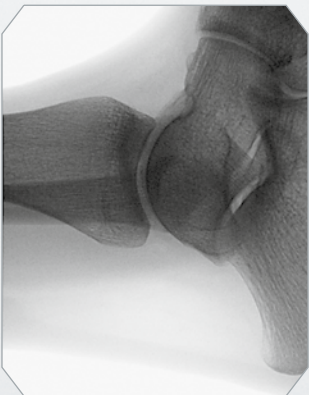
- Repose-pieds
- Housses de protection sur mesure
- Unité de rangement sur roulettes



Imagerie de la main



Imagerie du pied



Imagerie de la cheville

Obtenir de meilleurs résultats en réduisant les doses.

Sensibles aux préoccupations et au retour d'information de nos clients, et dans une dynamique d'amélioration constante, nous souhaitons fabriquer et distribuer des produits innovants et durables à la communauté médicale mondiale.

Notre passion et notre quête de savoir-faire, associées à des performances exceptionnelles, sont les raisons pour lesquelles Orthoscan est le leader mondial de l'imagerie par mini arceau.



Le mini arceau TAU 20/20 fournit une imagerie diagnostique exceptionnelle.



Orthoscan EMEA Service Center

Depuis 2017, Ziehm Imaging est le distributeur officiel des mini arceaux Orthoscan dont elle assure la commercialisation et le service après-vente en Europe, au Moyen-Orient et en Afrique.

Adressez-vous à Ziehm Imaging pour obtenir des services d'entretien rapides et polyvalents, toujours à la pointe de la technologie. Nous vous proposons des forfaits de maintenance et des mises à jour individuelles pour conserver votre compétitivité dans votre pratique quotidienne.

Nos filiales

1. **Nuremberg (Allemagne)**
2. Massy (France)
3. Valence (Espagne)
4. Reggio Emilia (Italie)
5. Tulln an der Donau (Autriche)
6. Kerava (Finlande)
7. Dubai (E.A.U.)
8. Sandton (Afrique du Sud)



Orthoscan et Orthotouch sont des marques déposées de Ziehm-Orthoscan, Inc.

¹ En comparaison avec des détecteurs de 12 cm x 15 cm.

² Utilisation de la technologie de réduction intelligente des doses (avec filtre de dose optimisé) en comparaison avec Orthoscan 1000-0004-FD. Dans la pratique, l'utilisation de l'IDR (technologie de réduction intelligente des doses) peut permettre de réduire la dose délivrée en fonction de l'intervention, de la taille du patient, de l'emplacement sur le corps et de la pratique clinique. Il convient de consulter un radiologue et un médecin afin de déterminer la dose à délivrer pour obtenir une qualité d'image appropriée à l'intervention concernée.

³ En comparaison avec des détecteurs de 12 cm x 15 cm et de 13 cm x 13 cm.

⁴ Utilisation de la technologie de réduction intelligente des doses (avec filtre de dose optimisé) en comparaison avec Orthoscan 1000-0004. Dans le cadre d'un fonctionnement en continu, les utilisateurs n'atteindront pas le niveau de réduction de la dose cumulée possible avec la fluoroscopie pulsée. Dans la pratique, l'utilisation de l'IDR (technologie de réduction intelligente des doses) peut permettre de réduire la dose délivrée en fonction de l'intervention, de la taille du patient, de l'emplacement sur le corps et de la pratique clinique. Il convient de consulter un radiologue et un médecin afin de déterminer la dose à délivrer pour obtenir une qualité d'image appropriée à l'intervention concernée.

SIÈGE SOCIAL

Allemagne

Ziehm Imaging GmbH
Lina-Ammon-Strasse 10
90471 Nuremberg, Allemagne
Téléphone +49 911 660 67 0
Fax +49 911 660 67 390
info@ziehm.com

Autriche

Ziehm Imaging Austria GmbH
Ziegelfeldstrasse 10
3430 Tulln an der Donau
Autriche
Téléphone +43 2272 66441
austria@ziehm.com

Italie

Ziehm Imaging Srl
Via Paolo Borsellino, 22/24
42124 Reggio Emilia, Italie
Téléphone +39 05 22 61 08 94
Fax +39 05 22 61 24 77
italy@ziehm.com

Afrique du Sud

Ziehm Imaging SA (Pty) Ltd
Cnr Carey & 5th Streets
2090 Wynberg
Sandton, Afrique du Sud
craig.loser@ziehm-sa.co.za
Téléphone +27 113 14 31 08
Fax +27 113 14 33 54

Espagne

Ziehm Imaging Spain SLU
Calle Oller 13, locales 15 y 16
Parque Empresarial Tàctica
46980 Paterna (Valence), Espagne
Téléphone +34 960 911 152
spain@ziehm.com

France

Ziehm Imaging S.A.R.L.
2, rue du chemin des Femmes
91300 Massy, France
Téléphone +33 1 69 07 16 65
Fax +33 1 69 07 16 96
france@ziehm.com

Finlande

Ziehm Imaging Oy
Kumitehtaankatu 5
04260 Kerava, Finlande
Téléphone +358 4 49 75 75 37
finland@ziehm.com

Dubai

Ziehm Imaging
Middle East Trading L.L.C
The Regal Tower, Unit 3202
Al Mustaqbal St. Business Bay
P.O. Box 94706
Dubai, Émirats arabes unis
Téléphone +971 55 79 98 370
Téléphone +971 58 27 55 811
info@ziehm.com