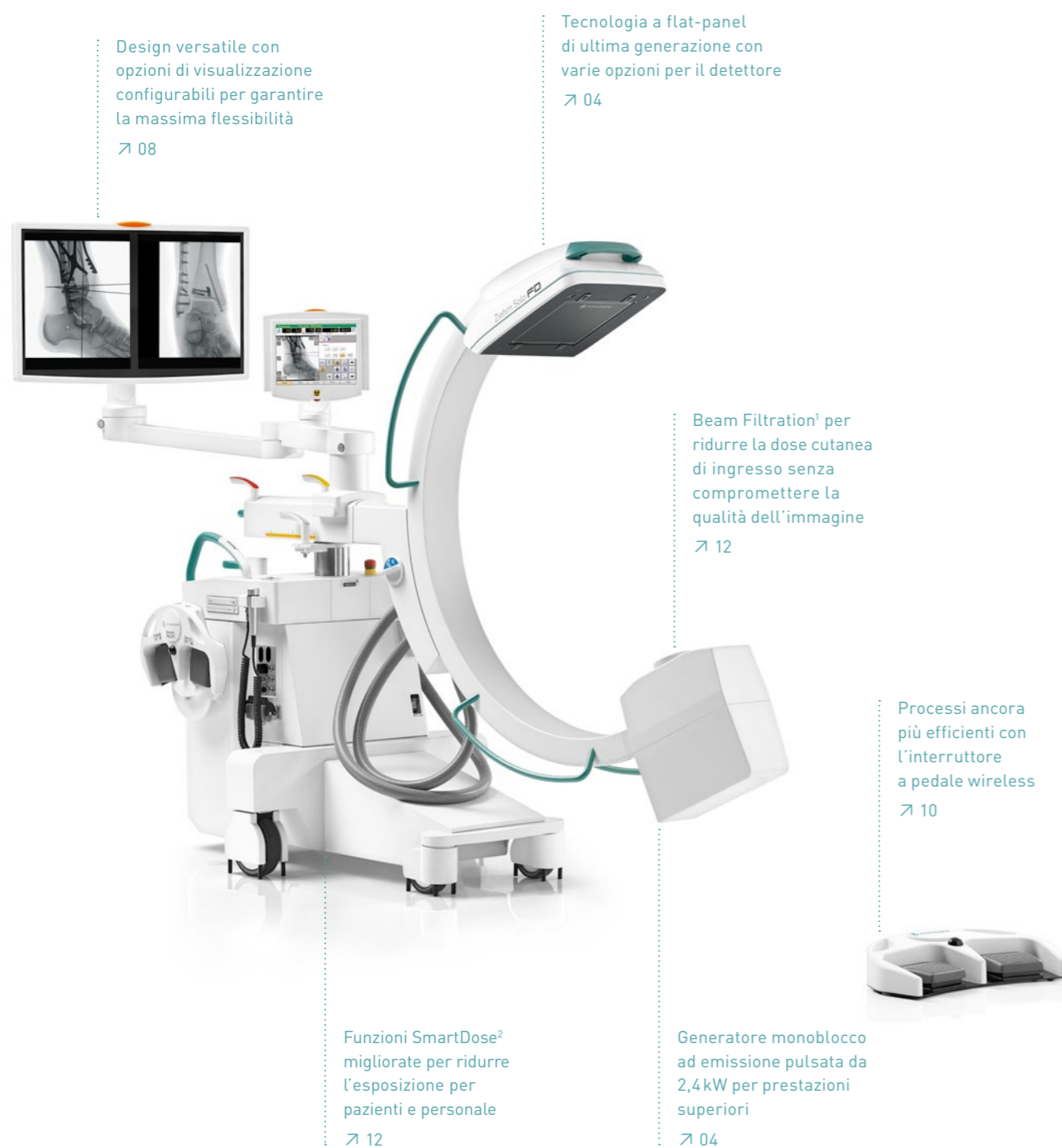




## Ziehm Solo FD

Il design versatile incontra  
la più moderna tecnologia  
a flat-panel



Ziehm Solo FD. Le dimensioni delle sale operatorie di ospedali e cliniche private sono spesso contenute, mentre l'ingombro delle attrezzature sempre maggiore: di conseguenza, la domanda di sistemi di imaging compatti è in aumento. Con il suo design "all-in-one", Ziehm Solo FD è uno degli archi a C mobili più compatti sul mercato. E' facile da movimentare, con un'elevata manovrabilità anche in sale di piccole dimensioni. Dotato di un flat-panel IGZO da 21 cm x 21 cm o 31 cm x 31 cm, il sistema garantisce un'ampia gamma di applicazioni. Le opzioni di visualizzazione versatili e l'utilizzo ancora più intuitivo offrono la massima flessibilità in sala operatoria per supportare il flusso di lavoro clinico. Grazie al concetto SmartDose, Ziehm Solo FD garantisce la migliore qualità dell'immagine con una dose minima.

## 01 / Bilanciare qualità dell'immagine ed efficienza dei costi con i detettori flat-panel IGZO

Trovare il giusto equilibrio tra convenienza e qualità dell'immagine è una sfida importante nella pratica clinica quotidiana. Gli archi a C di Ziehm Imaging, grazie alla tecnologia dei detettori a flat-panel IGZO, rispondono a queste esigenze offrendo una soluzione con una qualità dell'immagine eccezionale, pur mantenendo le prestazioni complessive.

### → Tecnologia IGZO a flat-panel

Un buon contrasto, nonché un'elevata risoluzione spaziale e un'ampia gamma dinamica sono fondamentali per riprodurre immagini altamente dettagliate. La tecnologia del detettore IGZO consente ai medici di ottenere immagini migliori, ad alta risoluzione e con livelli inferiori di rumore, contemporaneamente riducendo al minimo la dose.

### → Prestazioni di alto livello

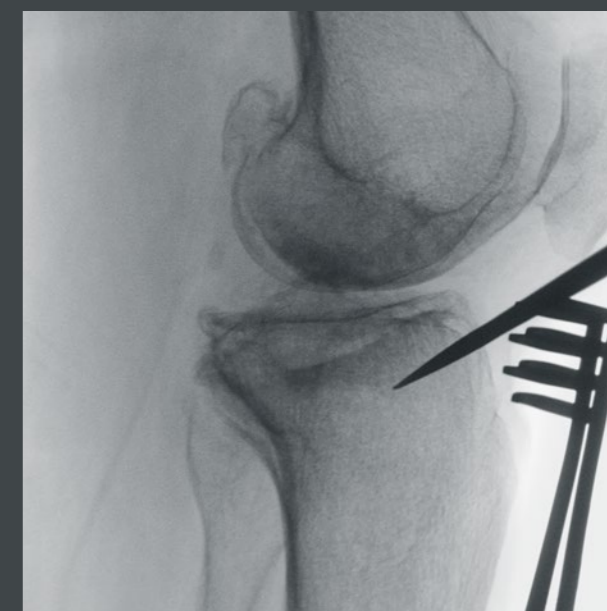
Il generatore monoblocco compatto emette impulsi brevi e nitidi, offrendo immagini cristalline anche con anatomie e oggetti in movimento. Questa tecnologia a impulsi intelligenti migliora anche la gestione della dose. La tecnologia del flat-panel non è influenzata dai campi magnetici e consente di ottenere immagini senza distorsioni, senza perdita di qualità e con oltre 65.000 sfumature di grigio.

### → Visualizzazione ricca di contrasto

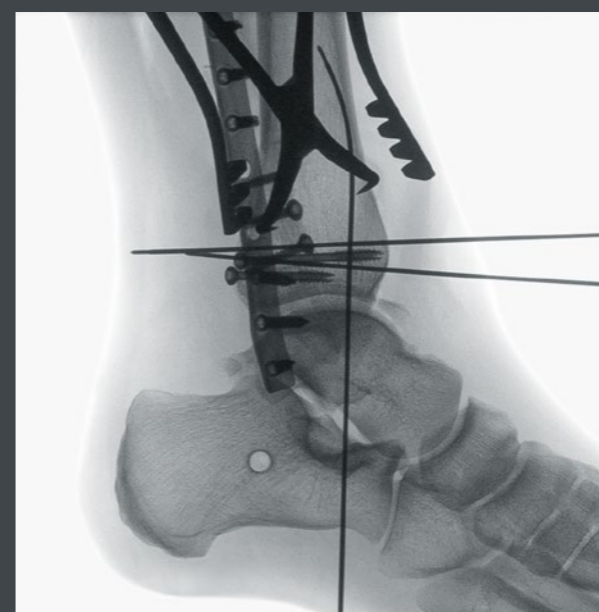
Ziehm Solo FD è dotato di un monitor standard FullHD da 27" ad alta luminosità e alto contrasto o di un monitor opzionale DUO da 19" che offre il perfetto equilibrio tra qualità dell'immagine e convenienza. Anche a distanza, i monitor di alta qualità forniscono al medico una visione ottimale dei dettagli, da qualsiasi angolazione.



Frattura del radio



Articolazione del ginocchio



Osteosintesi della fibula (laterale)



Osteosintesi della fibula (p. a.)

## 02/Assicurate la massima flessibilità grazie al design versatile

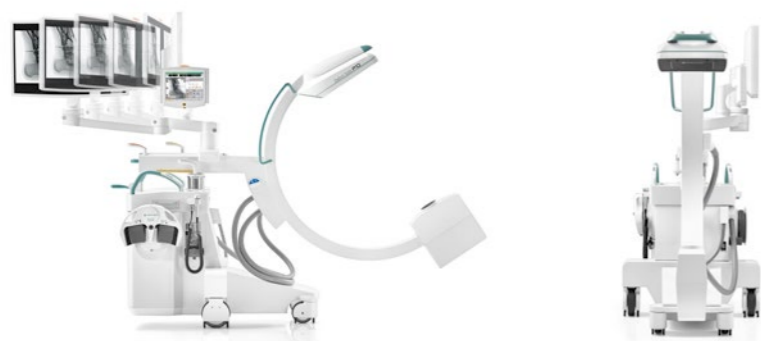
Lo spazio delle sale operatorie è limitato, per cui la richiesta di sistemi di imaging compatti è in crescita. Grazie alle dimensioni contenute e alle diverse opzioni di visualizzazione, Ziehm Solo FD consente agli ospedali di adattarsi alle esigenze più specifiche.

### → Design compatto

Ziehm Solo FD è uno degli archi a C più piccoli sul mercato. È dotato di uno schermo piatto montato su un braccio articolato, eliminando la necessità di un carrello monitor separato. Nonostante il design compatto, i 165 gradi di movimento orbitale facilitano l'esame e assicurano la massima flessibilità in sala operatoria. Il sistema è completamente controbalanciato in ogni posizione.

### → Linea di prodotti ampliata con più opzioni

Ziehm Solo FD è disponibile nella versione standard con un detettore di 21 cm x 21 cm oppure con un detettore IGZO a flat-panel di 31 cm x 31 cm. Le dimensioni più grandi del detettore consentono di coprire regioni anatomiche più ampie nella chirurgia ortopedica e vascolare. Inoltre, Ziehm Solo FD lite<sup>3</sup> è disponibile in una configurazione con detettore IGZO da 21 cm x 21 cm, per i clienti che necessitano di una configurazione base e contenere i costi.



#### Design "all-in-one"

Tutte le funzioni necessarie per l'acquisizione, l'elaborazione e l'archiviazione delle immagini sono integrate nell'arco a C, senza la necessità di un carrello monitor indipendente.



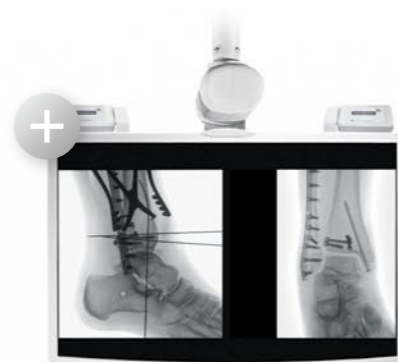
#### Facilità d'uso

I 165 gradi di movimento orbitale e gli 87 cm di apertura dell'arco a C forniscono un supporto ideale ai vostri flussi di lavoro.

### → Configurazioni flessibili

Oltre al design compatto del sistema, tre diverse opzioni di visualizzazione aumentano la flessibilità durante gli interventi, consentendo alla nostra gamma di prodotti di adattarsi alle singole esigenze.

Queste opzioni consentono di gestire comodamente il sistema dalla Ziehm Viewing Station, del Remote Solo Center e dall'arco a C.



#### Opzione 1: Monitor a parete o a soffitto

Questa configurazione compatta massimizza lo spazio disponibile in sala operatoria e può beneficiare dell'integrazione wireless.

wireless



#### Opzione 2: Remote Solo Center

Create spazio sufficiente per le operazioni sterili con il Remote Solo Center, montato in modo flessibile ai lati del tavolo operatorio o su un supporto separato.



#### Ziehm Solo FD con monitor integrato

Questo versatile arco a C mobile è dotato di un monitor integrato di serie, al fine di ottenere un design compatto per le sale di piccole dimensioni. Inoltre, può essere ampliato con tre diverse opzioni di visualizzazione.

#### Opzione 3: Ziehm Viewing Station

L'arco a C può essere facilmente integrato con una Viewing Station aggiuntiva dotata di un monitor FullHD 27" split-screen ad alta luminosità o di un monitor DUO 19" ad alta luminosità e alto contrasto.



## 03/ Rendete i processi ancora più efficienti con flussi di lavoro clinici ottimizzati

I flussi di lavoro clinici compatibili aiutano a utilizzare l'arco a C in modo facile e intuitivo nelle situazioni in cui tempo ed efficienza sono cruciali. Una comunicazione inequivocabile aumenta la sicurezza in sala operatoria ed ottimizza il trattamento efficiente dei pazienti.

### → Wireless Freedom wireless

Il Wireless Freedom Concept di Ziehm Imaging mette insieme tre diversi modi per aumentare l'efficienza e la sicurezza in sala operatoria. Primo: il WiFi consente agli operatori di trasferire le immagini al PACS in modalità wireless, da qualsiasi luogo. Secondo: con l'opzione Ziehm Wireless Video, le immagini dal vivo possono essere trasferite in tempo reale a monitor montati a parete o a soffitto, per una flessibilità ancora maggiore. Terzo: le funzioni chiave come i raggi X possono essere attivate tramite l'interruttore a pedale wireless dual-plus. L'interruttore a pedale ha il vantaggio di aumentare la sicurezza riducendo il numero di cavi sul pavimento della sala operatoria.

### → Pronti per il futuro

Il Solo Center è un touchscreen con un'architettura software modulare che garantisce la massima flessibilità. Questa interfaccia può essere facilmente aggiornata ed espansa con moduli software aggiuntivi senza la necessità di cambiare hardware.

### → Integrazione perfetta

L'interfaccia, Ziehm NetPort, consente una facile integrazione nelle reti IT esistenti. Permette di trasferire al PACS le immagini radiografiche salvate in formato DICOM 3.0 e di scambiare i dati dei pazienti con i sistemi HIS/RIS. Le immagini radiografiche possono essere richiamate in qualsiasi momento. È inoltre possibile eseguire il backup su DVD o chiavetta USB e stampare su lucidi o carta.



La tecnologia SmartEye di Ziehm Imaging riproduce l'immagine dal vivo sul touchscreen, consentendo all'operatore di tenere sotto controllo l'orientamento e la posizione dell'oggetto.

## 04 / Riduzione significativa dell'esposizione grazie al concetto di nuova generazione SmartDose

Ziehm Solo FD è progettato per rispondere alla crescente esigenza dei chirurghi e dei loro team di ridurre l'esposizione alla dose senza compromettere la qualità dell'immagine. A soddisfare questa esigenza ci pensano il filtraggio ideale e i programmi anatomici avanzati che rendono il dispositivo perfetto per le applicazioni sensibili alla dose.

→ Qualità delle immagini eccezionale e dose ridotta al minimo.

Il concetto completo comprende un ricco portafoglio di applicazioni clinicamente provate per affrontare ogni giorno la sfida di ottenere immagini di alta qualità con una dose contenuta. Riuscendo a ridurre la dose in maniera notevole, Ziehm Imaging diventa un punto di riferimento per un'esposizione alla dose regolata a beneficio del paziente. SmartDose<sup>2</sup> aiuta a visualizzare anche i dettagli più piccoli di aree anatomiche complesse e a ridurre la dose con una regolazione intelligente degli impulsi e programmi anatomici ottimizzati. In aggiunta, le funzioni SmartDose dedicate diminuiscono in modo significativo l'esposizione nella chirurgia pediatrica<sup>4</sup>.



**SmartDose**  
Best image quality. Minimized dose.



**CENTRATORE LASER**  
integrato nel flat-panel e nella cassa del generatore per un posizionamento accurato e senza dose dell'arco a C



**RIDUZIONE DELLA FREQUENZA DEGLI IMPULSI**  
manuale o completamente automatica per abbassare la dose accumulata



**OBJECT DETECTED DOSE CONTROL (ODDC)**  
per analizzare automaticamente l'area da esaminare e ridurre al minimo la dose e allo stesso tempo ottimizzare la qualità dell'immagine



**PROGRAMMI ANATOMICI**  
con ottimizzazione automatica della dose e della qualità dell'immagine per risultati eccellenti



**HIGH-SPEED ADR**  
per una regolazione intelligente e rapida della frequenza degli impulsi per ridurre il livello della dose



**ZAIP ALGORITMO E FILTRI**  
per mostrare oggetti in rapido movimento come fili guida e persino i vasi più piccoli con immagini molto nitide



**LOW DOSE MODE**  
in tutti i programmi anatomici per procedure particolarmente sensibili alla dose, ad es. in pediatria



**PREMAG**  
per l'ingrandimento senza esposizione delle immagini radiografiche



**REGOLAZIONE AUTOMATICA**  
per i pazienti di grandi dimensioni, senza un ulteriore aumento della dose



**GRIGLIA RIMOVIBILE**  
per ridurre la dose nelle procedure pediatriche e in altre procedure sensibili alla dose



**COLLIMATORI VIRTUALI**  
per il posizionamento dei collimatori senza esposizione



**BEAM FILTRATION**  
per ridurre la dose cutanea di ingresso senza compromettere la qualità dell'immagine



CARATTERISTICHE	Ziehm Solo FD lite³	Ziehm Solo FD
Tecnologia di imaging	IGZO, flat-panel, 21 cm x 21 cm	IGZO, flat-panel, 21 cm x 21 cm / 31 cm x 31 cm
Risoluzione del detettore	1,5k x 1,5k	1,5k x 1,5k / 2k x 2k
Carrellata di immagini	1 k x 1 k	1 k x 1 k
Image Insights	-	-
Monitor	Monitor split-screen FullHD 27" standard	Monitor split-screen FullHD da 27" ad alta luminosità
Generatore di potenza	2.4kW, generatore monoblocco ad emissione pulsata	2.4kW, generatore monoblocco ad emissione pulsata
Ziehm Usability Concept	■	■
SmartDose	■	■
Remote Solo Center	-	■
Ziehm Viewing Station	-	■
Advanced Heat Management	■	■
Soluzione di trasporto sul campo	-	■/-
Movimento orbitale	165°	165°

disponibile ■ | non disponibile -



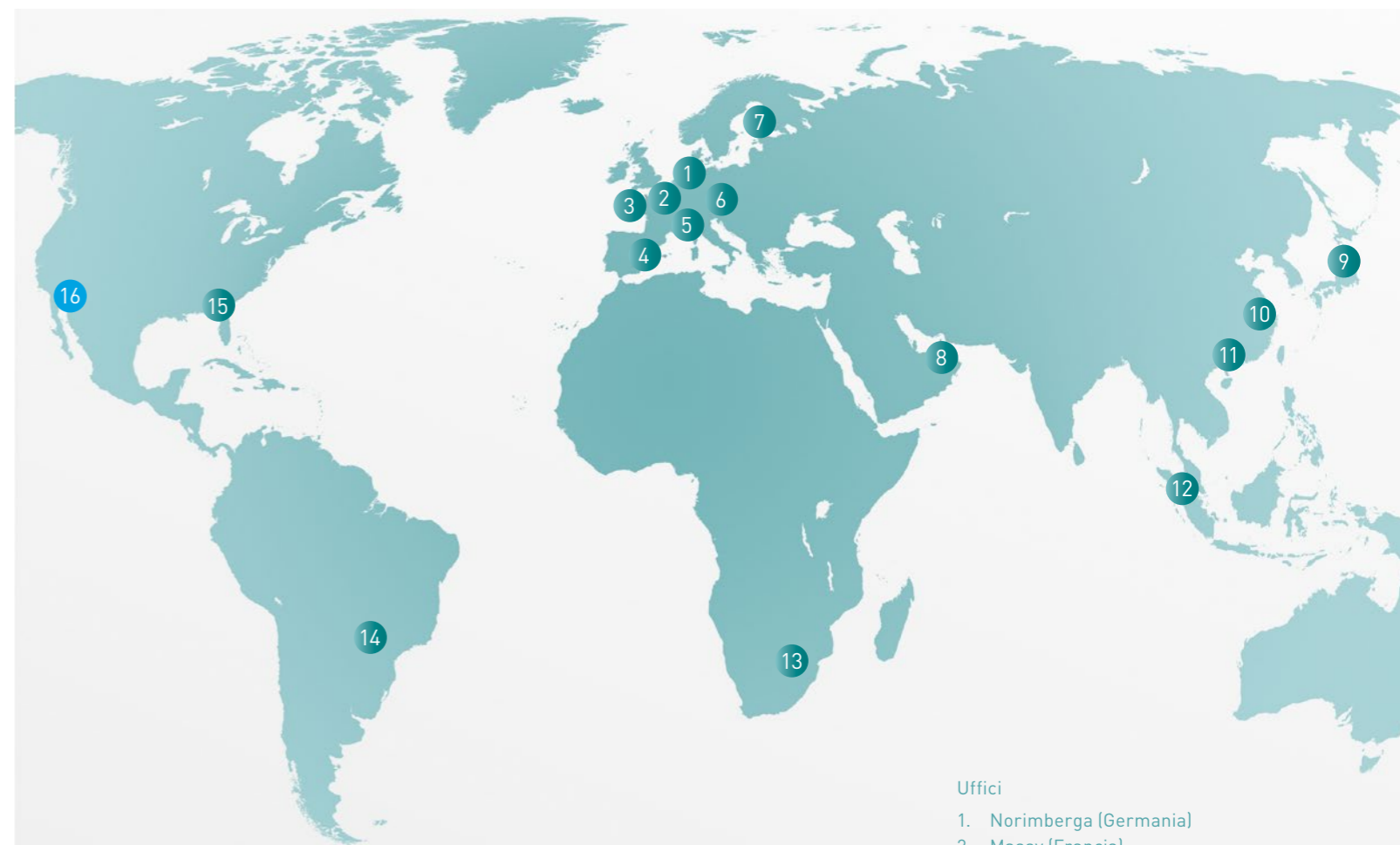
Maniglie con codifica a colori



Interruttore a pedale wireless e Remote Solo Center



Soluzione per il trasporto sul campo, per soddisfare le esigenze di assistenza medica in caso di calamità



#### Uffici

1. Norimberga (Germania)
2. Massy (Francia)
3. Rennes, Therenva SAS (Francia)
4. Valencia (Spagna)
5. Reggio Emilia (Italia)
6. Tulln an der Donau (Austria)
7. Kerava (Finlandia)
8. Dubai (Emirati Arabi Uniti)
9. Tokyo (Giappone)
10. Shanghai (Cina)
11. Guangzhou (Cina)
12. Singapore (Singapore)
13. Sandton (Sudafrica)
14. San Paolo (Brasile)
15. Orlando, FL (Stati Uniti)
16. Scottsdale, AZ, Orthoscan (Stati Uniti)

## SFRUTTA AL MEGLIO I TUOI TEMPI



Assicurati di ottenere il miglior servizio possibile per le tue attività quotidiane.

Affidati al servizio rapido e flessibile di Ziehm Imaging per essere sicuro di usare sempre una tecnologia all'avanguardia. Pacchetti personalizzati, assistenza remota e percorsi di aggiornamento individuali ti aiutano a mantenere competitive le tue routine ospedaliere quotidiane.

Le immagini possono contenere opzioni non disponibili per tutte le varianti.

<sup>1</sup> La tecnologia Beam Filtration riduce l'esposizione alla dose per i sistemi con flat-panel Ziehm Imaging rispetto alle tecniche di filtraggio convenzionali. Dati nel file. I risultati possono variare.

<sup>2</sup> Lo Smart Dose include una varietà di caratteristiche software e hardware. La disponibilità di tali caratteristiche e funzioni può variare in funzione delle differenti normative Nazionali. Per ottenere ulteriori informazioni, si prega di contattare il vostro rappresentante locale.

<sup>3</sup> Ziehm Solo FD lite è un gruppo di hardware e software opzionali che costituisce un pacchetto di opzioni per l'apparecchio Ziehm Solo FD.

<sup>4</sup> Gosch D. et al. "Influence of grid and ODDC on radiation exposure and image quality using mobile C-arms – First results," RöFo, 09/07

#### **SEDI CENTRALI**

##### **Germania**

Ziehm Imaging GmbH  
Lina-Ammon-Strasse 10  
90471 Norimberga, Germania  
Telefono +49 911 660 67 0  
Fax +49 911 660 67 390  
info@ziehm.com

##### **Stati Uniti**

Ziehm Imaging  
A division of Ziehm-Orthoscan, Inc.  
6280 Hazeltine National Dr  
Orlando, FL 32822, Stati Uniti  
Numero verde +1 800 503 4952  
Telefono +1 407 6 15 8560  
Fax +1 407 6 15 8561  
mail@ziehm.com

##### **Brasile**

Ziehm Medical do Brasil  
Av. Roque Petroni Jr.,  
1089 cj 904  
04707-000 São Paulo, Brasile  
Telefono +55 11 30 33 59 99  
Fax +55 11 30 33 59 97  
brazil@ziehm.com

##### **Austria**

Ziehm Imaging Austria GmbH  
Ziegelfeldstrasse 10  
3430 Tulln an der Donau  
Austria  
Telefono +43 2272 66441  
austria@ziehm.com

##### **Italia**

Ziehm Imaging Srl  
Via Paolo Borsellino, 22/24  
42124 Reggio Emilia, Italia  
Telefono +39 05 22 61 08 94  
Fax +39 05 22 61 24 77  
italy@ziehm.com

##### **Spagna**

Ziehm Imaging Spain SLU  
Calle Oller 13, locales 15 y 16  
Parque Empresarial Táctica  
46980 Paterna (Valencia), Spagna  
Telefono +34 960 911 152  
spain@ziehm.com

##### **Francia**

Ziehm Imaging S.A.R.L.  
2, rue du chemin des Femmes  
91300 Massy, Francia  
Telefono +33 1 69 07 16 65  
Fax +33 1 69 07 16 96  
france@ziehm.com

##### **Finlandia**

Ziehm Imaging Oy  
Kumitehtaankatu 5  
04260 Kerava, Finlandia  
Telefono +358 4 49 75 75 37  
finland@ziehm.com

##### **Cina**

Ziehm Medical Shanghai Co., Ltd.  
GUBEI SOHO  
Rm 3101A, Building 1  
188 Hongbaoshi Road  
Shanghai, P.R Cina; 201103  
Telefono +86 21 62 36 99 03  
Fax +86 21 62 36 99 16  
china@ziehm.com

##### **Singapore**

Ziehm Imaging Singapore Pte. Ltd.  
23 Serangoon North Ave 5  
#05-04 BTC Center  
Singapore 554530, Singapore  
Telefono +65 65 30 39 40  
singapore@ziehm.com

##### **Giappone**

Ziehm Imaging Japan KK  
Room 5, TOC Ariake West Tower 16F  
3-5-7 Ariake, Koto-ku  
Tokyo 135-0063, Giappone  
Telefono +81 3 5520 5507  
Fax +81 3 5531 1011  
japan@ziehm.com

##### **Dubai**

Ziehm Imaging  
Middle East Trading L.L.C  
The Regal Tower, Unit 3202  
Al Mustaqbal St. Business Bay  
P.O. Box 94706  
Dubai, Emirati Arabi Uniti  
Telefono +971 55 79 98 370  
Telefono +971 58 27 55 811  
info@ziehm.com